

# WIFI

## Network:

- Tom's guest (grössere Reichweite)
- Tom's guest 5 GHz (schneller)

Password : marito19

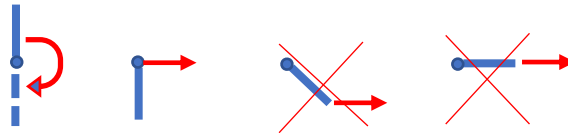
## Kurtaxe und Frühstück

- Die Kurtaxe von 3.25 Fr. pro Person und Nacht ist im Zimmerpreis inbegriffen.
- Das Frühstück für den ersten Morgen ist offeriert und steht im Kühlschrank.

## Anderes

### Türfalle Eingangstür

Die Glastür ist eine Hebe-Schiebetüre. Das heisst, dass sie durch das Drehen der Türfalle gehoben wird. Daher muss zum Öffnen die Türfalle immer ganz nach unten gedreht werden. Erst dann kann man die Tür auf- und zuziehen, und zwar indem man an der Achse der Falle zieht. Auf keinen Fall den Schlüssel drehen/abnehmen, wenn die Türfalle schräge ist, da das eventuell die Tür blockieren kann.



### Sonnenschirm

Bitte Sonnenschirm schliessen, wenn ihr weggeht oder es zu winden anfängt (auch nur leichter Wind wegen den Böen).

### Herdplatten anschalten:

- ☐ Symbol links 3 Sekunden lang drücken (Kindersicherung).
  - ⌚ Symbol rechts drücken, dann innerhalb einer Minute + oder – zur Wärmeeinstellung drücken.
- Die kleine Herdplatte ist für die Kaffeemaschinen (Moka). Da diese aus Aluminium sind, funktionieren sie nicht auf den Induktionsherdplatten.

### Plastik-, Papier- und Metallabfall:

Bitte allen Plastik- und Metallabfall auswaschen und gemischt in einem separaten Papiersack oder im grau-gelben Plastikeimer vor dem Holzschuppen lassen.

### Glas:

In den grau-gelben Plastikeimer vor dem Holzschuppen stellen.

### Organischer Abfall:

In der kleinen Plastikbüchse sammeln und auf den Kompost im Garten werfen. Alles Organische darf rein, auch Käse und Fleisch.

## Zigaretten und Stummel:

Bitte nicht drinnen rauchen. Vor der Tür, beim San Giorgio hinter dem Gitter, hat es einen Aschenbecher. Aschenbecher dann in den violette Topf bei der Treppe leeren (bitte nicht im Bad in den Abfallkübel, da der Geruch hängen bleibt).

## Schwarzer Sack im Abfalleimer:

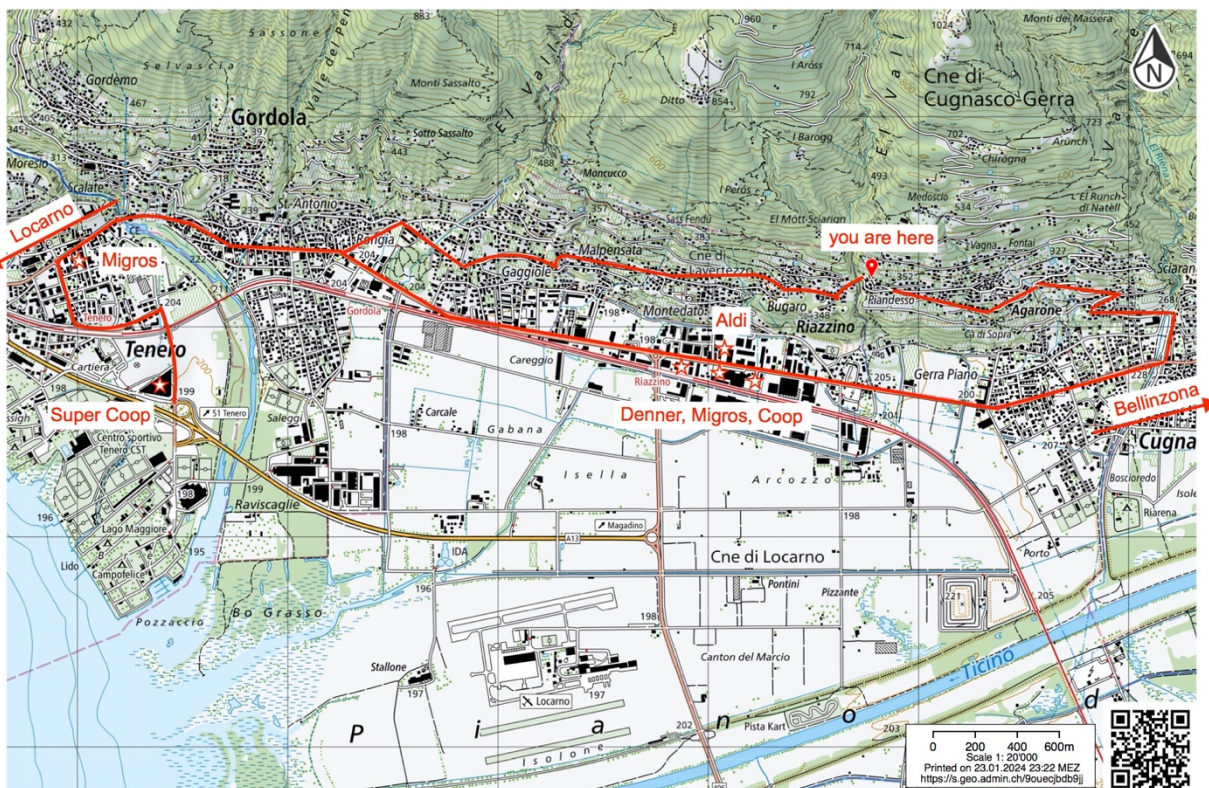
Sack einfach im Abfalleimer lassen. Wir werden uns darum kümmern. Den schwarzen Kehrrichtsack auf keinen Fall in den Abfallcontainer an der Strasse werfen, weil nur offizielle Gebührensäcke in den Container dürfen.

## Warum sind die Frottiertücher hin und wieder ein wenig steif?

Seit wir gelesen haben, dass Weichmacher aus Schlachthausabfällen hergestellt werden, verzichten wir darauf. Zudem stimulieren harte Tücher die Blutzirkulation 😊 .

## Einkaufsmöglichkeiten

Gleich unter uns, in der Ebene. Vom Parkplatz aus nach rechts oder links runter fahren bis zur Hauptstrasse, dann der Hauptstrasse entlang in der Gegenrichtung. Falls ihr mit dem öffentlichen Verkehr unterwegs seid, ist es einfacher, mit dem Bus bis *Tenero Piazza* zu fahren. Dort hat's einen Migrosladen. Oder bis *Tenero Centro Commerciale* zum grossen Coop Einkaufszentrum.



## Für irgendwelche Fragen:

Marianne 079 785 06 10, Tom 079 776 12 18



